

**LES AFFRANCHISSEMENTS MECANIQUES
UTILISES à SAINT-JOSSE-TEN-NOODE.**

Par Dr. Roger BAURAIN

L'introduction des machines à affranchir le courrier, dont les conditions de mise en service sont fixées par l'arrêté ministériel du 8 août 1925, s'est faite simultanément dans l'Administration des Postes et dans le privé. Plusieurs types de machines ont été utilisées au cours du temps, chacune ayant des marques d'affranchissements différentes. La commune de Saint-Josse-ten-Noode étant majoritairement francophone, elles portent l'inscription « **Belgique – België** », avec la prédominance linguistique francophone, en accord avec l'usage des langues dans les communes (A.R. du 19 novembre 1910; R. MASSART, *Empreinte d'affranchissement mécanique*, Bulletin du Cercle Paul de Smeth, Février 2002, pp 13-14).

Type 1 : machine PITNEY-BOWES

La fig. 1 illustre l'empreinte d'affranchissement mécanique privé de la firme J.A.H., rue du Méridien à SAINT-JOSSE-TEN-NOODE, sur lettre oblitérée dans la commune le 17 décembre 1932.



Fig. 1 : Empreinte d'affranchissement mécanique de 50 cts., type 1, sur lettre oblitérée au bureau de SAINT-JOSSE-TEN-NOODE "1", le 17 décembre 1932.

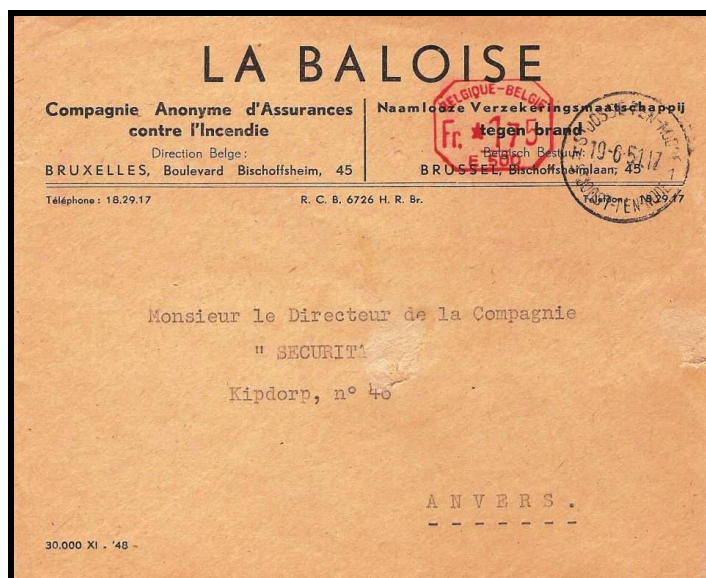


Fig. 2 : Empreinte d'affranchissement mécanique de 1,75 Fr., type 1, sur lettre oblitérée au bureau de SAINT-JOSSE-TEN-NOODE 1 le 19 juin 1951

Type 2 : machine SECAP (ou POSTALIA ou FRANCO TYP).

Empreinte d'affranchissement mécanique publicitaire des Etablissements Georges FOURCROY & fils sur lettre oblitérée au bureau de SAINT-JOSSE-TEN-NOODE "1", le 6 août 1953 (fig. 3).

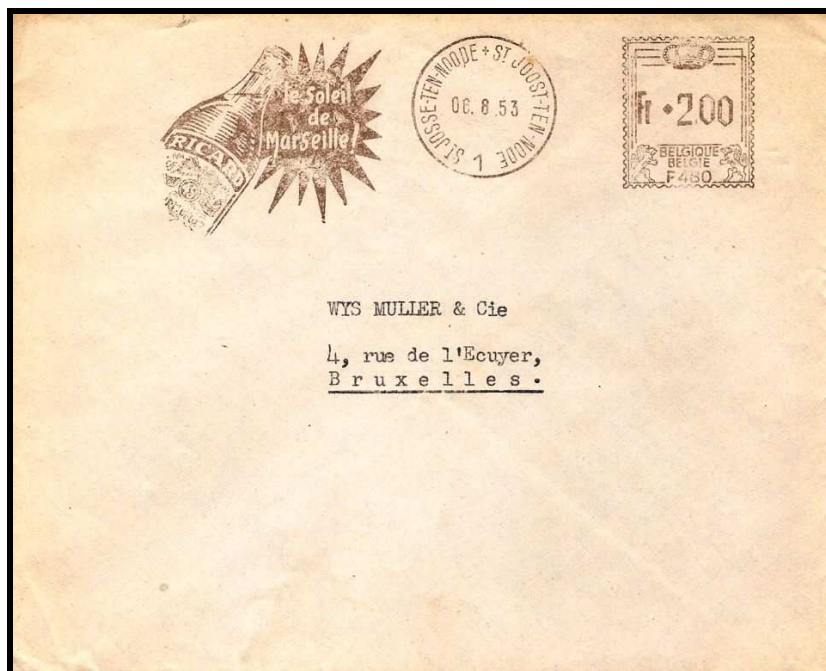


Fig. 3 : Empreinte d'affranchissement mécanique de 2,00 Fr., type 2, sur lettre oblitérée au bureau de SAINT-JOSSE-TEN-NOODE "1", le 6 août 1953.

La figure 4 illustre l'empreinte d'affranchissement mécanique de l'administration communale de SAINT-JOSSE-TEN-NOODE sur lettre oblitérée au bureau "2" de la commune, le 27 septembre 1977.

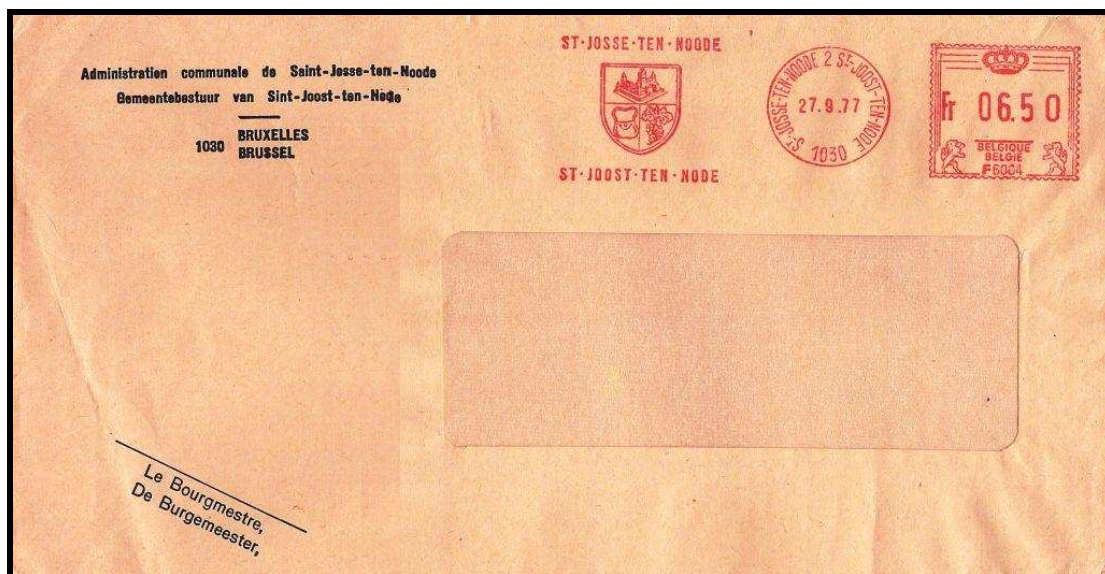


Fig. 4 : Empreinte d'affranchissement mécanique de 6,50 Fr., type 2, sur lettre oblitérée au bureau de SAINT-JOSSE-TEN-NOODE "2", le 27 septembre 1977.

Empreinte d'affranchissement mécanique publicitaire de la firme BIC Benelux sur lettre oblitérée au bureau de SAINT-JOSSE-TEN-NOODE "1", le 25 juin 1975 (fig. 5).



Fig. 5 : Empreinte d'affranchissement mécanique de 6,50 Fr., type 2, sur lettre oblitérée au bureau de SAINT-JOSSE-TEN-NOODE 1, le 25 juin 1975.

Type 3 : machine PITNEY-BOWES INTERNATIONAL.

Empreinte d'affranchissement mécanique non publicitaire sur lettre oblitérée au bureau de SAINT-JOSSE-TEN-NOODE "2", le 23 mars 1980.



Fig. 6 : Empreinte d'affranchissement mécanique de 2,0 Fr., type 3, sur lettre oblitérée au bureau de SAINT-JOSSE-TEN-NOODE "2", le 22 mars 1980.

Type 4 : machine FRAMA (ou HASLER).

La figure 7 montre l'empreinte d'affranchissement mécanique non publicitaire sur lettre oblitérée au bureau de SAINT-JOSSE-TEN-NOODE "1", le 20 novembre 1975.

Fig. 7 : Empreinte d'affranchissement mécanique de 4,50 Fr., type 4, sur lettre oblitérée au bureau de SAINT-JOSSE-TEN-NOODE "1", le 20 novembre 1975.



Empreinte d'affranchissement mécanique publicitaire sur lettre oblitérée au bureau de SAINT-JOSSE-TEN-NOODE "2", le 7 novembre 1973 (fig. 8).



Fig. 8 : Empreinte d'affranchissement mécanique de 5,00 Fr., type 4, sur lettre oblitérée au bureau de SAINT-JOSSE-TEN-NOODE "2", le 7 novembre 1973.

Type 5 : machine FRANCO TYP - POSTALIA.

Empreintes d'affranchissements mécaniques de la firme ERIKS, située Chaussée de Louvain à SAINT-JOSSE-TEN-NOODE et de la firme BALASSE, sur lettres oblitérées aux bureaux de SAINT-JOSSE-TEN-NOODE, en 1975 (fig. 9 et 10).



Fig. 9 : Empreinte d'affranchissement mécanique de 6,50 Fr., type 5, sur lettre oblitérée à SAINT-JOSSE-TEN-NOODE, le 4 septembre 1975



Fig. 10 : Empreinte d'affranchissement mécanique de 7,50 Fr., type 5, sur lettre oblitérée au bureau de SAINT-JOSSE-TEN-NOODE "1", le 7 mai 1985.

Type 6 : machine PITNEY - BOWES.

Empreinte d'affranchissement mécanique sur lettre oblitérée au bureau de SAINT-JOSSE-TEN-NOODE "2", le 29 août 1975 (fig. 11).

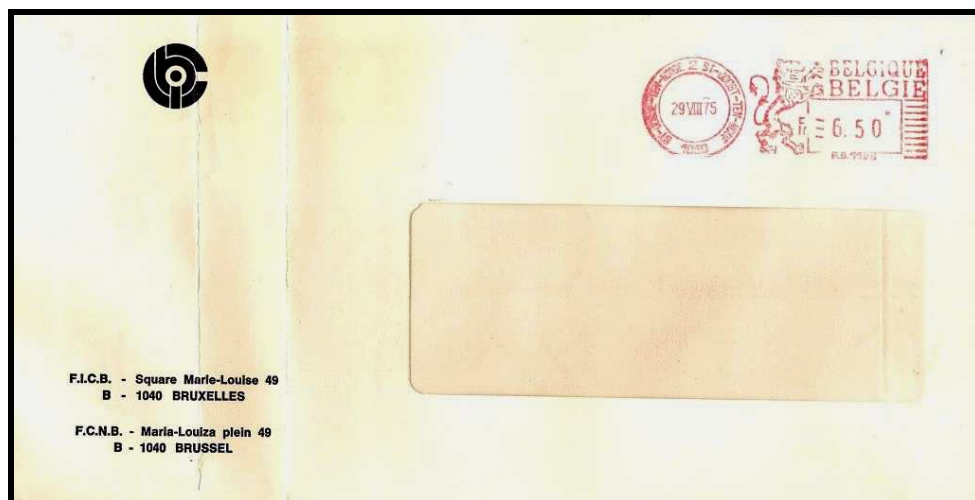


Fig. 11 : Empreinte d'affranchissement mécanique de 6,50 Fr., type 6, sur lettre oblitérée au bureau de SAINT-JOSSE-TEN-NOODE "2", le 29 août 1975.

Type 7 : machine PITNEY – BOWES,**Avec publicité**

Empreinte d'affranchissement mécanique publicitaire de la firme U.P.B., située au n° 138 de la chaussée d'Haecht à Saint-Josse, sur lettre oblitérée au bureau de SAINT-JOSSE-TEN-NOODE "1", le 6 octobre 1964 (fig. 12).



Fig. 12 : Empreinte d'affranchissement mécanique de 3,00 Fr., type 7, sur lettre oblitérée Au bureau de SAINT-JOSSE-TEN-NOODE "1", le 6 octobre 1964.

Sans publicité

Empreinte d'affranchissement mécanique sur lettre recommandée du bureau de SAINT-JOSSE-TEN-NOODE "1", le 18 février 1976 (fig. 13).



Fig. 13 : Empreinte d'affranchissement mécanique de 31,50 Fr., type 7, sur lettre recommandée du bureau de SAINT-JOSSE-TEN-NOODE "1", le 18 février 1976.

Type 8 : machine HASLER.

Empreinte d'affranchissement mécanique sur étiquette collée sur lettre oblitérée au bureau de SAINT-JOSSE-TEN-NOODE "2", le 25 août 1976 (fig. 14).



Fig. 14 : Etiquette d'affranchissement mécanique de 6,50 Fr., type 8, sur lettre oblitérée au bureau de SAINT-JOSSE-TEN-NOODE "2", le 25 août 1976.

